

BYDGOSZCZ  
27.04 - 06.05 2001

2001



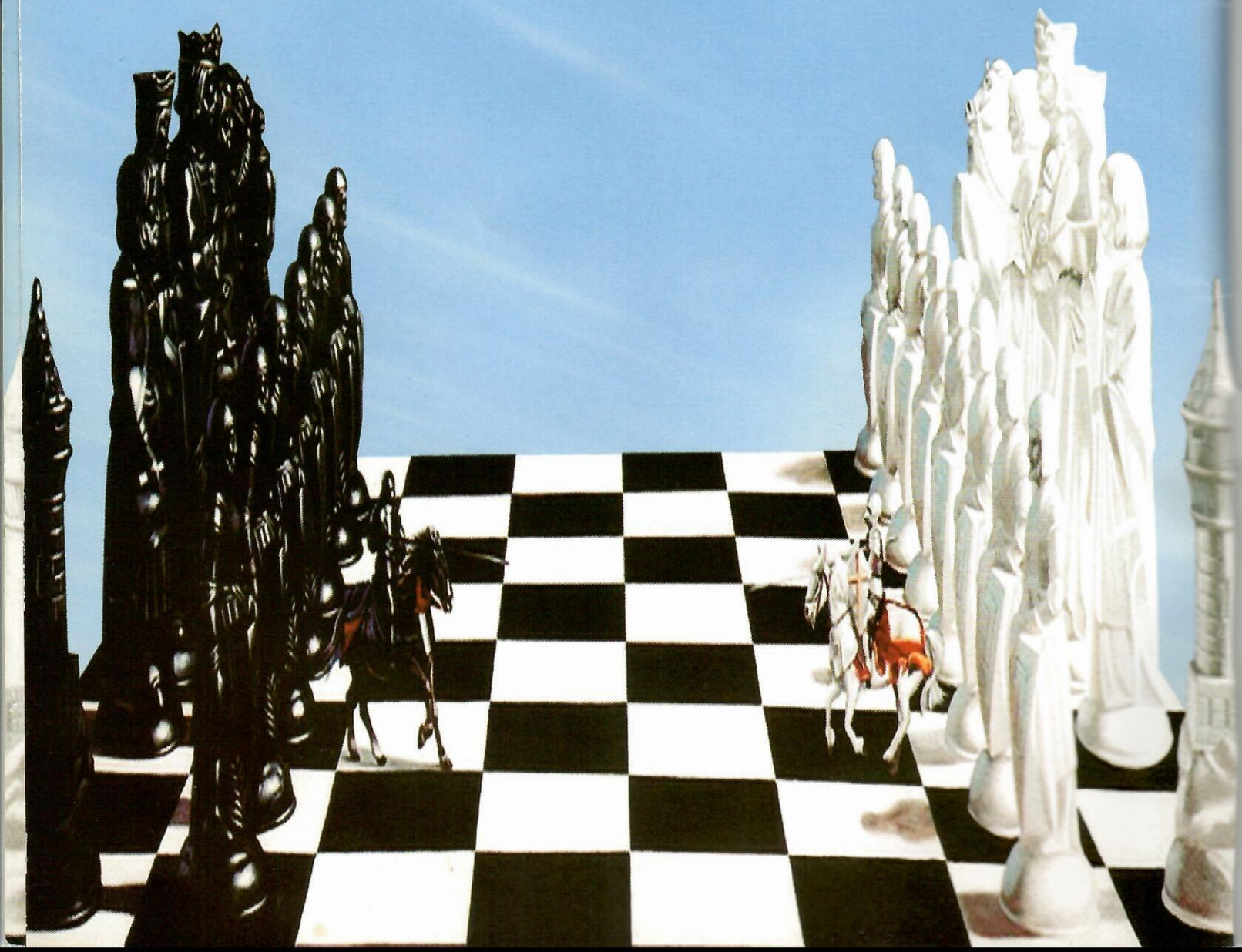
BYDGOSZCZ  
27.04 - 06.05

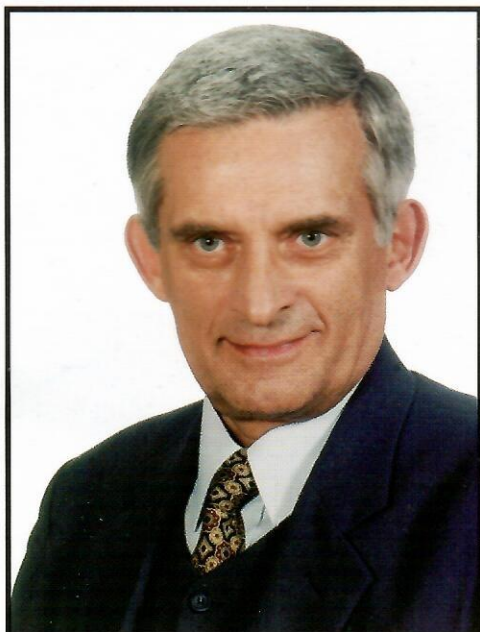
III Międzynarodowy Festiwal Szachowy - Bydgoszcz 2001





**Bydgoszcz 2001**





**PREZES RADY MINISTRÓW  
RZECZYPOSPOLITEJ POLSKIEJ**

**JERZY BUZEK**

*Warszawa, 28 kwietnia 2001 roku*

*Panie i Panowie  
Uczestnicy III Międzynarodowego  
Festiwalu Szachowego Bydgoszcz 2001*

*Szanowni Państwo!*

*Serdecznie dziękuję za zaproszenie do objęcia przewodnictwa w Komitecie Honorowym III Międzynarodowego Festiwalu Szachowego "Bydgoszcz 2001". Objąłem tę funkcję z prawdziwą radością.*

*Po ubiegłorocznym sukcesie bydgoski Festiwal stał się jedną z bardziej prestiżowych imprez szachowych w Polsce. Jestem przekonany, że w tym roku zgromadzi on tradycyjnie już liczną publiczność, oddaną całym sercem grze w szachy.*

*Szachy to nie tylko pasjonująca gra, to również dyscyplina rozwijająca wyobraźnię, pamięć i zdolność koncentracji. Sam jestem miłośnikiem gry w szachy i bardzo zależy mi na jej popularyzowaniu. Szczególnie cieszy mnie, że w Festiwalu - obok wybitnych i utalentowanych graczy - wystartują także przedstawiciele młodego pokolenia. Szachy uczą planowania i myślenia strategicznego, jednocześnie przygotowują ludzi młodych do dorosłego życia.*

*Pragnę z całego serca podziękować organizatorom za pracę włożoną w przygotowanie i organizację Festiwalu. Mieszkańcom Bydgoszczy i wszystkim uczestnikom życzę wielu wrażeń, zawodnikom zaś sukcesów i wspaniałej sportowej rywalizacji.*

Z poważaniem



**III Międzynarodowy Festiwal Szachowy Bydgoszcz 2001**





**Wojewoda Kujawsko - Pomorski**

**Józef Rogacki**

**Szanowni Państwo  
Uczestnicy III Międzynarodowego  
Festiwalu Szachowego Bydgoszcz 2001**

Już po raz trzeci Bydgoszcz gości zawodników Międzynarodowego Festiwalu Szachowego. Witam serdecznie wszystkich uczestników i sympatyków sportu szachowego.

Cieszę się bardzo, że zarówno znani zawodnicy, jak i młodzi adepci tej dyscypliny właśnie w Bydgoszczy znaleźli przyjazne miejsce i atmosferę sprzyjającą szachowym rozgrywkom o randze międzynarodowej.

Szachy to niezwykła dyscyplina sportu. Są jedną z najstarszych i najbardziej rozpowszechnionych gier świata, a od zawodników niezmiennie wymagają wyjątkowej sprawności intelektualnej. Fascynującą różnorodnością rozwiązań i w sportowej rywalizacji, kształtują wyobraźnię oraz szlachetne cechy charakteru: odwagę i wytrwałość.

Jestem pewien, że gra w tak prestiżowym turnieju stanie się dla większości uczestników ważnym doświadczeniem w ich karierze, przynosząc im wiele radości i sportowych przeżyć.

Gratuluję udanych organizacji poprzednich edycji Festiwalu i umiejętności skupiania ludzi życzliwych tej inicjatywie.

Uczestnikom turnieju życzę wiele satysfakcji i sukcesów w szachowych zmaganiach, kibicom i sympatykom sportowych emocji, a organizatorom - miłej atmosfery i zadowolenia z udanego przebiegu imprezy oraz przychylności w realizowaniu tak imponującego przedsięwzięcia.

*Józef Rogacki*



**III Międzynarodowy Festiwal Szachowy Bydgoszcz 2001**





**Posel Rzeczypospolitej Polskiej**

**GRZEGORZ SCHREIBER**

*Szanowni Państwo!*

*Mam ogromną satysfakcję, że Międzynarodowy Festiwal Szachowy wpisał się na stałe do kalendarza imprez sportowych w Bydgoszczy.*

*Po raz trzeci gościmy w naszym mieście wielu wybitnych szachistów. Cieszy fakt, że dobra organizacja i miła atmosfera sprawiły, że bydgoski Festiwal znany jest nie tylko w Polsce ale i w Europie. Niewątpliwym dowodem tego jest przyjazd do Bydgoszczy wielu arcymistrzów, a w szczególności wicemistrza świata, arcymistrza Alexieja Shirova (Hiszpania), który rozegra mecz ze znakomitym polskim arcymistrzem Bartłomiejem Macieją.*

*Szachy, które są moją wielką pasją, są dyscypliną rozwijającą wyobraźnię, pamięć i zdolność koncentracji.*

*Niezwykle interesujące w szachach jest również to, że przy szachownicy spotykają się doświadczeni i utytułowani zawodnicy z młodymi talentami, dorośli z dzieckiem i każdy ma szansę wygrać. Szachy doskonale wpływają na rozwój intelektualny młodego człowieka.*

*Wszystkim uczestnikom Festiwalu życzę sukcesów i sportowej rywalizacji oraz miłego pobytu w Bydgoszczy.*

Posel na Sejm RP

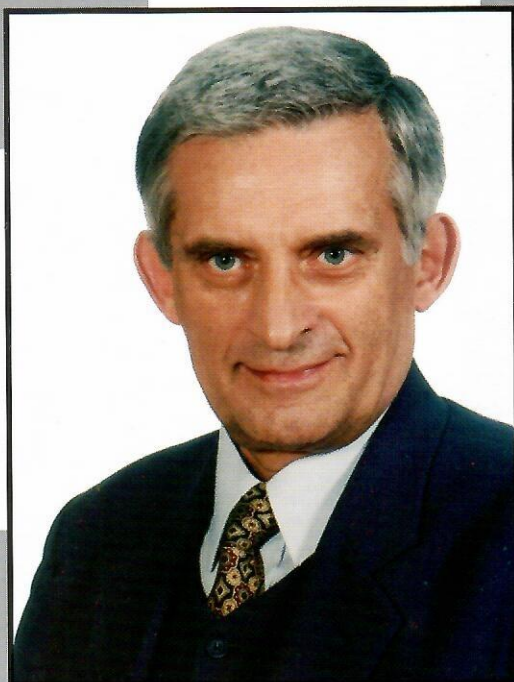
*Grzegorz Schreiber*  
Grzegorz Schreiber



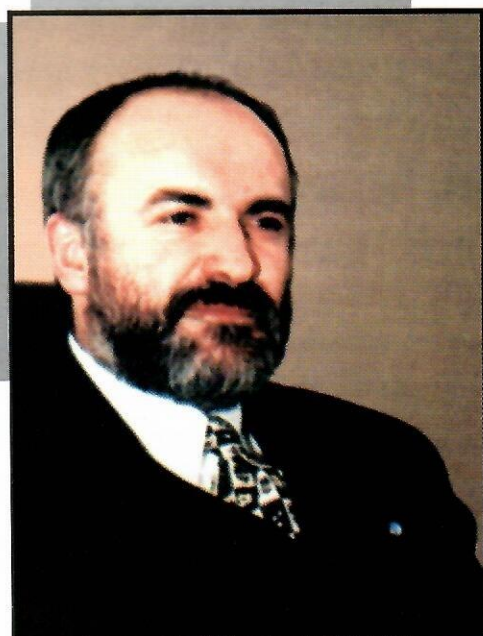
**III Międzynarodowy Festiwal Szachowy Bydgoszcz 2001**



# KOMITET HONOROWY III MIĘDZYNARODOWEGO FESTIWALU SZACHOWEGO BYDGOSZCZ 2001



**JERZY BUZEK**  
*Premier RP*

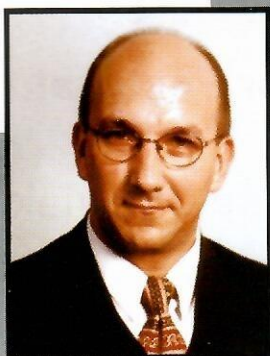


**ROMAN JASIAKIEWICZ**  
*Prezydent Bydgoszczy*

**JÓZEF ROGACKI**  
*Wojewoda  
Kujawsko-Pomorski*



# KOMITET HONOROWY III MIĘDZYNARODOWEGO FESTIWALU SZACHOWEGO BYDGOSZCZ 2001



**PIOTR TOMASZEWSKI**  
*Prezes Banku  
Pocztowego S.A.*



**GRZEGORZ SCHREIBER**  
*Posel na Sejm RP*



**JACEK TURCZYŃSKI**  
*Dyrektor Generalny  
Poczty Polskiej*



**MIROŚLAWA NYKIEL**  
*Prezes Zarządu  
RUCH S.A.*



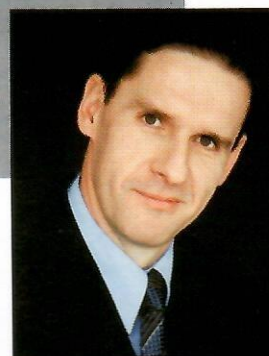
**MARIUSZ WIATROWSKI**  
*Prezes Zarządu  
PTE S.A.  
OFE POCZTYLION*



**PAWEŁ RZEPKA**  
*Prezes Zarządu  
TP S.A.*



**LESZEK BOKIEJ**  
*Wody Mineralne  
OSTROMECKO*



**WŁODZIMIERZ KICIŃSKI**  
*Prezes Zarządu  
BGŻ S.A.*

*Dyrektor Hotelu "Pod Orłem" - Pani **Izabela Bukowska**  
Prezes Kujawsko-Pomorskiego Związku Szachowego - **Ulrich Jahr***



*III Międzynarodowy Festiwal Szachowy Bydgoszcz 2001*





# KOMITET ORGANIZACYJNY III MIĘDZYNARODOWEGO FESTIWALU SZACHOWEGO BYDGOSZCZ 2001

**Dyrektor Festiwalu**

**Małgorzata Wiese-Jóźwiak**

Szanowni Państwo

Z ogromną radością witam wszystkich uczestników III Międzynarodowego Festiwalu Szachowego w Bydgoszczy.

Po raz kolejny mam przyjemność gościć tak znakomitych szachistów. Po ubiegłorocznym sukcesie śmiało można powiedzieć, że wielkie szachy wróciły do Bydgoszczy, a Festiwal zalicza się do jednych z najlepszych w Polsce i w Europie. Z satysfakcją stwierdzam, że bydgoski Festiwal pręźnie się rozwija: w tym roku rozegranych zostanie 5 turniejów międzynarodowych. Wielkim wydarzeniem i atrakcją podczas tegorocznej edycji będzie rozegranie meczu pomiędzy dwoma znakomitymi arcymistrzami: wicemistrzem świata Alexiejem Shirovem i Bartłomiejem Macieją.

Serdecznie dziękuję Premierowi Rzeczypospolitej Polskiej Panu Jerzemu Buzkowi za przyjęcie przewodnictwa w Komitecie Honorowym, za okazanie kolejny już raz sympatii i zainteresowania naszym Festiwalem. Dziękuję członkom Komitetu Honorowego, sponsorom i reklamodawcom, bez których nie byłoby tak wspaniałej imprezy.

Zawodnikom życzę wspaniałej rywalizacji i sukcesów, a kibicom wielu emocji i wrażeń.

Małgorzata Wiese-Jóźwiak

*M. Wiese-Jóźwiak*  
Dyrektor Festiwalu



**III Międzynarodowy Festiwal Szachowy Bydgoszcz 2001**





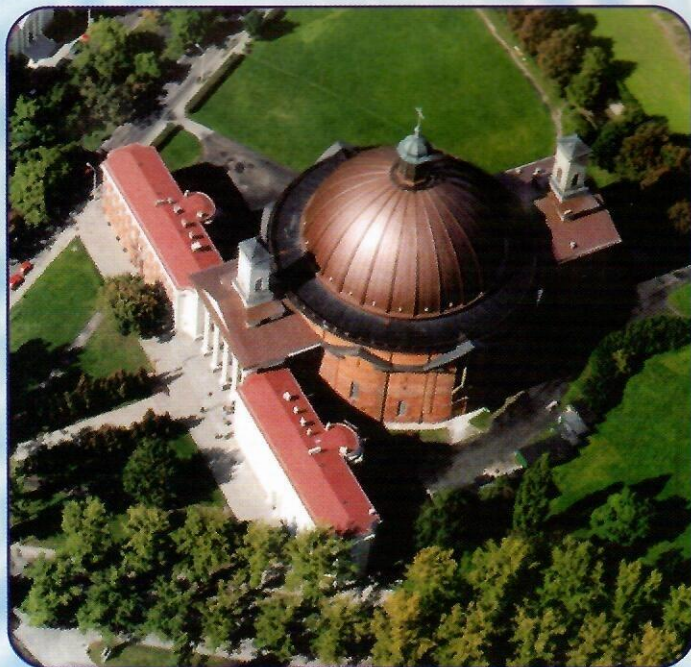
# Bydgoszcz

Bydgoszcz leży w środkowo-zachodniej części Polski, przy ujściu Brdy do Wisły.

19-go kwietnia 1346 roku król Kazimierz Wielki nadał Bydgoszczy prawa miejskie.

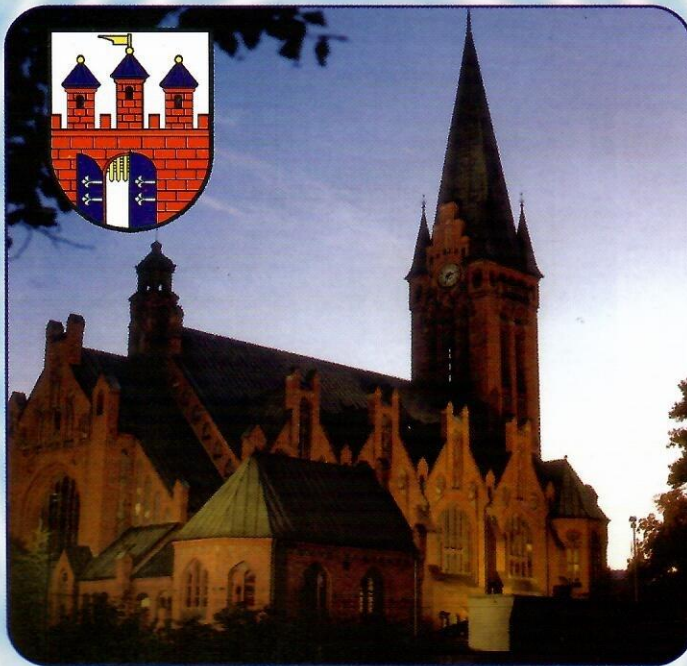
Dziś, prawie 400-tysięczna Bydgoszcz - stolica Województwa Kujawsko-Pomorskiego, jest jednym z największych ośrodków przemysłowo-handlowych w Polsce. Jest również ważnym węzłem komunikacyjnym: drogowym, kolejowym, portem żeglugi śródlądowej, posiada połączenie lotnicze z Warszawą.

W przemyśle zarejestrowanych jest blisko 37 tysięcy podmiotów gospodarczych, a do dominujących branż należą elektro- i teletechniczna, spożywcza, chemiczna, maszynowa, metalowa i poligraficzna. Wiele z nich rozwija się z udziałem kapitału zagranicznego, głównie niemieckiego i amerykańskiego.



650-letnia Bydgoszcz, unowocześniająca swą infrastrukturę i restaurująca zabytki starej zabudowy staje się coraz bardziej atrakcyjnym miastem na turystycznych szlakach. Warto zwiedzić np. Stare Miasto z jego średniowiecznym układem przestrzennym i ratuszem, późnogotycką kolegiatę, gotycko-renesansowy kościół klarysek, spichlerze drewniano-szkieletowe nad Brdą, śluzy miejskie na Brdzie i starym Kanale Bydgoskim, zakola Brdy z Wyspą Młyńską, Wenecję Bydgoską, a ze skarpy szwederowskiej obejrzeć można panoramę miasta.

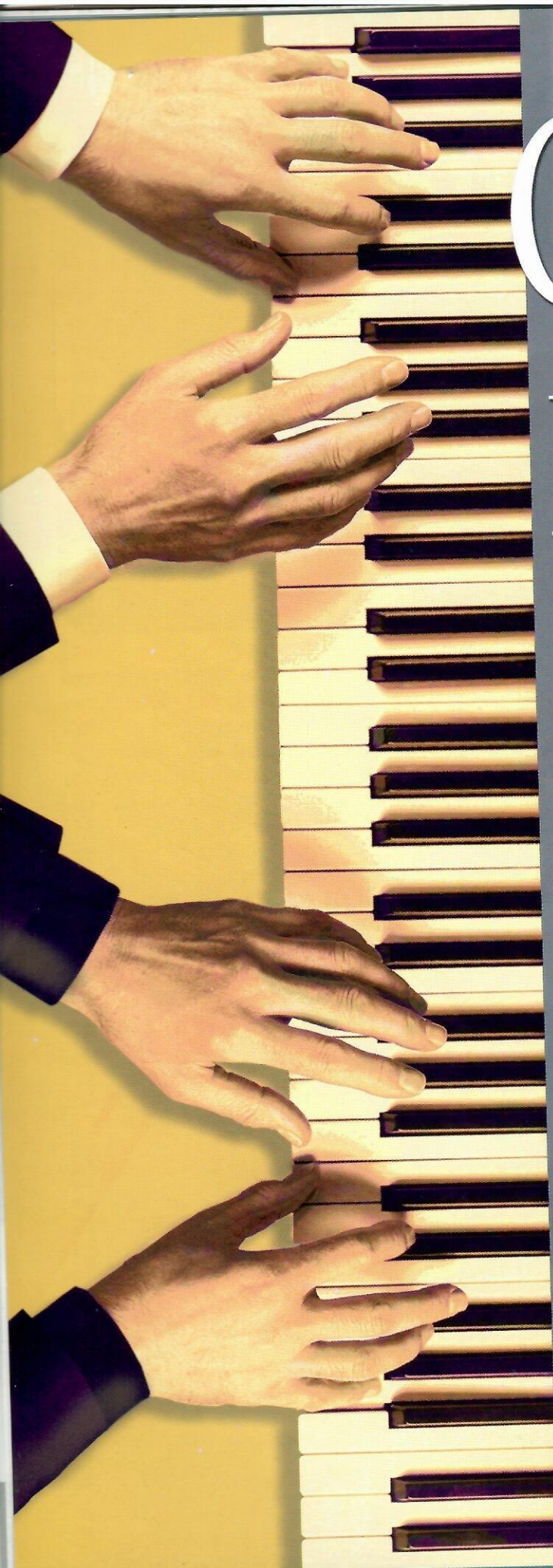
Bydgoszcz otoczona jest borami sosnowymi, rosnącymi na wydmach pradoliny. W północnej części miasta usytuowany jest Leśny Park Kultury i Wypoczynku z wieloma oczkami wodnymi, gdzie znajduje się Ogród Fauny Polskiej, Ogród Botaniczny i Ośrodek Jazdy Konnej.



Kulturalny obraz miasta tworzą międzynarodowe festiwale muzyczne organizowane przez Filharmonię Pomorską, Operę NOVA i Państwowy Zespół Szkół Muzycznych, a także liczne imprezy kulturalne, odbywające się w placówkach teatralnych, muzealnych, bibliotecznych, wystawienniczych, galeriach artystycznych oraz domach kultury.

W Bydgoszczy funkcjonują cztery uczelnie państwowe: Akademia Techniczno-Rolnicza, Akademia Medyczna, Akademia Muzyczna i Akademia Bydgoska oraz dwie filie uczelni poznańskich. Dzielnice mieszkaniowe rozmieszczone są pierścieniami wokół śródmieścia, a w największej liczącej 60 tys. mieszkańców - Fordonie, mieści się miasteczko akademickie i Regionalne Centrum Onkologiczne.





# GRAMY RAZEM...

*...w III tysiącleciu*



0 801 123 456\*

**BANK GOSPODARKI ŻYWNOŚCIOWEJ S.A.**

# **Turniej BGŻ S.A. w Grze Błyskawicznej**

**27 kwietnia 2001**

## **Nagrody:**

**I miejsce - Puchar Prezesa BGŻ S.A. + 1 300 PLN**

**II miejsce - 1 100 PLN**

**III miejsce - 900 PLN**

**IV miejsce - 750 PLN**

**V miejsce - 650 PLN**

**VI miejsce - 550 PLN**

**VII miejsce - 450 PLN**

**VIII miejsce - 350 PLN**

**IX miejsce - 250 PLN**

**X miejsce - 200 PLN**

**XI - XV miejsce - 100 PLN**

**nagrody rzeczowe dla najlepszych  
zawodników woj. kujawsko-pomorskiego.**

**Dodatkowe nagrody pieniężne  
dla zawodników poniżej 1800 ELO:**

**I miejsce - 700 PLN**

**II miejsce - 600 PLN**

**III miejsce - 500 PLN**

**IV miejsce - 400 PLN**

**V miejsce - 300 PLN**

**VI miejsce - 200 PLN**

**VII miejsce - 150 PLN**

**VIII miejsce - 150 PLN**



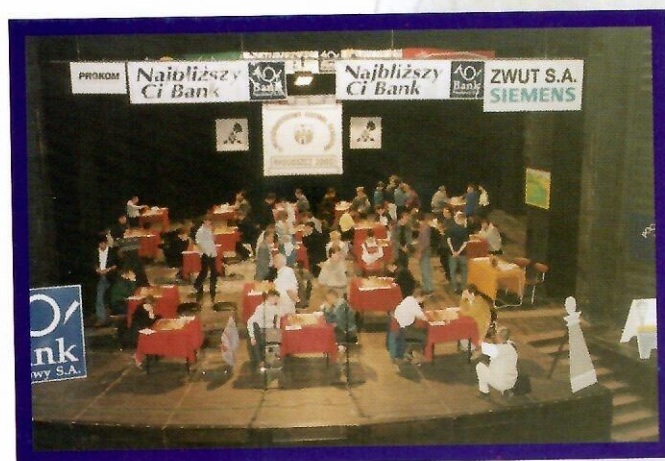
# Migawki z II Międzynarodowego Festiwalu Szachowego Bydgoszcz 2000



arc. Monika Soćko - arc. Vereslav Eingorn



Posel Grzegorz Schreiber przy pojedynku Mistrza Szwecji Emanuela Berga (z prawej) z arc. Ulybinem



Widok ogólny na salę gier



Pojedynek zwycięzców  
arc. Rozentalis - arc. Gleizerow



Dyrektor Festiwalu M. Wiese-Jóźwiak  
ze zwycięzcami turniejów



III Międzynarodowy Festiwal Szachowy Bydgoszcz 2001



# **Bank Pocztowy S.A. Open**

**(9 rund, ranking FIDE od 2100)**

**28 kwietnia - 06 maja 2001**

## **Nagrody:**

I miejsce	- 10 000 PLN
II miejsce	- 7 000 PLN
III miejsce	- 4 000 PLN
IV miejsce	- 2 000 PLN
V miejsce	- 1 200 PLN
VI miejsce	- 1 000 PLN
VII miejsce	- 800 PLN
VIII miejsce	- 600 PLN
IX miejsce	- 400 PLN
X miejsce	- 300 PLN
XI - XV miejsce	- 150 PLN

**nagrody rzeczowe:**

- dla najlepszej zawodniczki
- dla najlepszego juniora
- dla najlepszego zawodnika woj. kujawsko-pomorskiego

## **Turniej o Puchar TPSA**

**(7 rund, turniej dziecięcy- rocznik 1988 i młodsze)**

**28 kwietnia - 04 maja 2001**

## **Nagrody:**

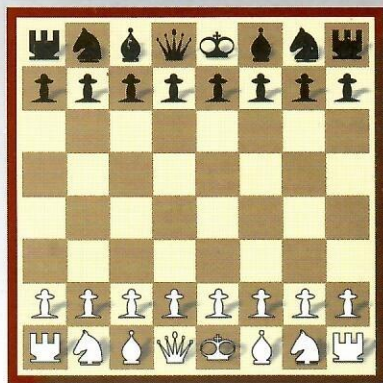
**I miejsce - Puchar**  
**atrakcyjne nagrody rzeczowe:**

## **Mistrzostwa Przedszkolaków Województwa Kujawsko-Pomorskiego**

**03 maja 2001**



# BANK POCZTOWY

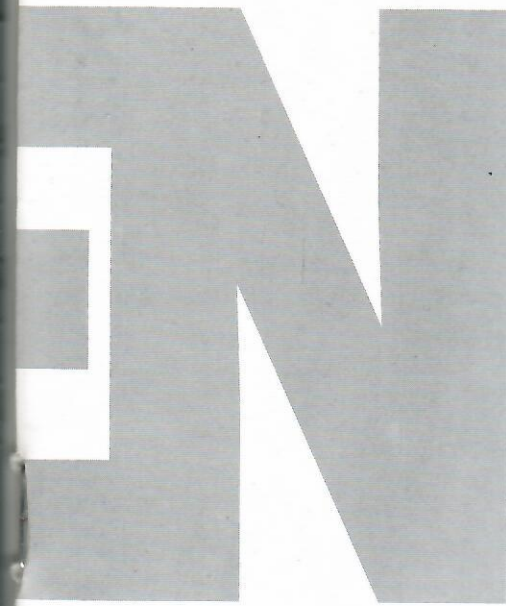


Bank Poczty S.A. jest znany z promowania i inicjowania wielu znaczących wydarzeń kulturalnych i sportowych.

Od trzech lat Bank Poczty wspiera również Międzynarodowy Festiwal Szachowy. Ta prestiżowa już impreza jest miejscem spotkań najlepszych zawodników - wybitnych arcymistrzów i mistrzów szachowych z Polski i Europy.

Międzynarodowy Festiwal Szachowy, rozgrywany w Bydgoszczy, na trwale już zapisał się w kalendarzu ważnych imprez szachowych w Polsce. Jest turniejem, który z roku na rok nabiera coraz większego rozmachu.

Wśród obserwatorów i zawodników zyskał miano jednej z lepiej zorganizowanych imprez szachowych w Europie. Rozśławia nie tylko królewską dyscyplinę sportu, ale i region kujawsko-pomorski w kraju i za granicą.



Bank Pocztowy S.A. to ogólnopolska instytucja finansowa, która oferuje swoim klientom dostęp do usług bankowych poprzez sieć urzędów pocztowych. Pozycja Banku Poczowego na polskim rynku wynika zatem ze specyficznej sieci dystrybucji, opartej na infrastrukturze Poczty Polskiej - głównego partnera i akcjonariusza Banku.

Na poczcie możliwe jest założenie lokaty lub zaciągnięcie kredytu. Jedną z najważniejszych usług funkcjonujących w tej właśnie sieci jest konto osobiste giro. W każdej placówce pocztowej można je założyć, wypłacać gotówkę do wysokości salda, a zlecenia przelewów i inne dyspozycje można po prostu wrzucać w specjalnej kopercie do skrzynki pocztowej, aby uregulować swoje zobowiązania - bez kolejek i bezpłatnie.

Bank Pocztowy posiada też nowoczesne technologie umożliwiające sprawne przetwarzanie danych niezbędnych odbiorcom masowych płatności. Każda firma, która prowadzi działalność skierowaną do klientów płacących za towary czy usługi za pośrednictwem systemu bankowego lub poczty, może od Banku otrzymać efektywną informację o dokonanych płatnościach.

Bank Pocztowy jest liderem w przekazywaniu płatności ZUS, umożliwiając również wypełnienie tego obowiązku w prosty sposób przy pocztowym okienku.

Bank Pocztowy znany jest w regionie i w Polsce, jako firma, która szczególną opieką obejmuje instytucje kulturalne oraz wspiera prestiżowe wydarzenia i imprezy sportowe.

Swoim patronatem Bank objął między innymi Teatr Polski im. Hieronima Konieczki w Bydgoszczy i ogólnopolski Festiwal Laureatów Konkursów Muzycznych, promujący młodych, utalentowanych artystów. Bank jest też pomysłodawcą i współorganizatorem Kulturalnej Nagrody Roku Regionu Kujawsko - Pomorskiego TALENT 2000.

Drużyna siatkarek z Bydgoszczy - Bank Pocztowy/Centrostal należy do liderów I ligi siatkówki kobiet. W roku 2000 zespół zdobył również prestiżowe trofeum - Puchar Polski.

Latem 2001 odbędzie się w Bydgoszczy międzynarodowy mityng lekkoatletyczny - Festiwal Sztafet Banku Poczowego.

Logo BP S.A. widoczne było na wielu prestiżowych imprezach sportowych, takich jak Puchar Europy Seniorów w Lekkiej Atletyce.

Udział Banku w organizacji Międzynarodowego Festiwalu Szachowego w Bydgoszczy jest kolejnym wydarzeniem podkreślającym zaangażowanie Banku Poczowego S.A. w promowanie szeroko pojętej kultury i sportu w Polsce.



**Najbliższy Ci Bank**

POCZTA



POLSKA

*dobra  
tradycja*

*która ciągle trwa*





# **Poczta Polska OPEN**

**(9 rund, ranking FIDE 1800 do 2100)**  
28 kwietnia - 06 maja 2001

## **Nagrody:**

- I miejsce - 3 000 PLN
- II miejsce - 2 000 PLN
- III miejsce - 1 500 PLN
- IV miejsce - 1 200 PLN
- V miejsce - 1 000 PLN
- VI miejsce - 700 PLN
- VII miejsce - 450 PLN
- VIII miejsce - 300 PLN
- IX miejsce - 250 PLN
- X miejsce - 200 PLN
- XI - XV miejsce - 100 PLN

nagrody rzeczowe:

- dla najlepszej zawodniczki
- dla najlepszego juniora
- dla najlepszego zawodnika woj. kujawsko-pomorskiego

# **Ruch S.A. OPEN**

**(9 rund, ranking FIDE do 1800)**  
28 kwietnia - 06 maja 2001

## **Nagrody:**

- I miejsce - Puchar Prezesa RUCH S.A. + 700 PLN
- II miejsce - 550 PLN
- III miejsce - 400 PLN
- IV miejsce - 250 PLN
- V miejsce - 100 PLN

nagrody rzeczowe:

- dla najlepszej zawodniczki
- dla najlepszego juniora
- dla najlepszego zawodnika woj. kujawsko-pomorskiego





**9.000.000  
KLIENTÓW  
CODZIENNIE  
ODWIEDZAJĄCYCH  
NASZE KIOSKI**

**34.000 PUNKTÓW**

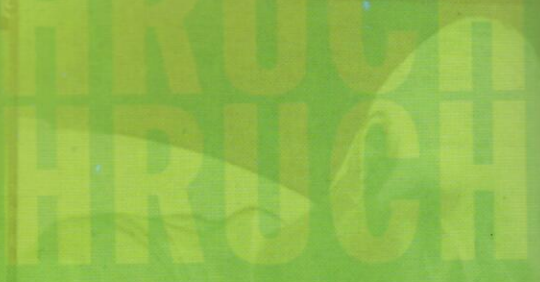
**SPRZEDAŻY CZEKA NA CIEBIE  
W CAŁEJ POLSCE**

**3.500 KOLPORTOWANYCH  
TYTUŁÓW PRASOWYCH**

**2.300 TYTUŁÓW W PRENUMERACIE**

**IMPORT  
KAŻDEGO**

**TYTUŁU NA ŻYCZENIE**



# Pojedynek o Puchar Pośła Grzegorza Schreibera

4 rundy

05 maja 2001r. godz. 16.00



## Alexiej Shirov

(Hiszpania)

ur. 4 lipca 1972 r. w Rydze. Aktualny wicemistrz świata. Jest autorem książki "Fire on the board".

## Bartłomiej Macieja

(Polska)

ur. 4 października 1977 r. w Warszawie. Finalista ostatnich Mistrzostw Świata w New Delhi - awans do 16-stki najlepszych szachistów świata. Jest współautorem książki "Zagadka Kieseritzky'ego".





Ponad stuletni Hotel „Pod Orłem” stanowi przykład klasycznej architektury końca XIX wieku, inspirowanej późnym barokiem i renesansem, zwanej secesją bydgoską.

1993r. - I Stopnia nagroda Ministra Kultury i Sztuki „Za najlepiej odrestaurowany zabytkowy obiekt użytkowy”.

1994r. - Rekomendacja Polskiego Zrzeszenia Hoteli, a od 2000 roku, jako pierwszy hotel w Bydgoszczy, „Pod Orłem” szczyli się posiadaniem czterech gwiazdek

1996r. - Wyróżnienie „Złota Malwa”- największy ogólnopolski ranking konsumentów

2000r. - Wyróżnienie „Srebrna Malwa”- największy ogólnopolski ranking konsumentów

1996r- Godło Promocyjne „Teraz Polska” w kategorii usług

Funkcjonujemy w elitarnych programach marketingowych:

Od 1997r. – w POLISH PRESTIGR HOTELS”

Od 1999r. w „LEISURE & HERITAGE”



Hotel „Pod Orłem” to stuletnia tradycja, komfort i elegancja. Połączenie tradycji z nowoczesnością wpływa z chęci sprostania wymogom najnowszych trendów hotelarstwa, by zapewnić Gościom niezapomniane wrażenia z pobytu.

**HOTEL „POD ORŁEM”**

UL. Gdańska 14, 85-006 Bydgoszcz

tel. 052 583 05 30

E-mail: [podorlem@orbis.pl](mailto:podorlem@orbis.pl) [www.orbis.pl](http://www.orbis.pl)

# SDI SURFUJ BEZ OGRANICZEŃ

Łączy nas coraz więcej

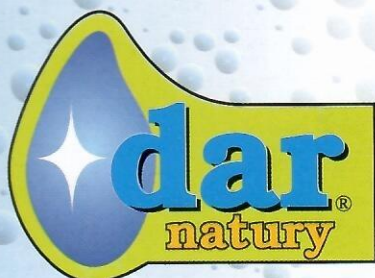
Teraz surfowanie po Internecie stało się czystą przyjemnością. Dzięki stałej, miesięcznej opłacie nie musisz się już martwić o wysokość rachunku telefonicznego. Możesz też spokojnie zapomnieć o zerwanych połączeniach, i inaczej niż do tej pory, jednocześnie korzystać z Internetu i telefonu. Tak działa SDI – usługa Telekomunikacji Polskiej S.A. Szczegółowe informacje na stronie SDI: [www.tpsa.pl/sdi](http://www.tpsa.pl/sdi)



**SDI** STAŁY DOSTĘP DO INTERNETU

TELEKOMUNIKACJA POLSKA S.A.





**Naturalna woda źródlana**

**BEZPŁATNE DOSTAWY  
DO BIUR I DOMÓW!**



**NATURE GIFT DISTRIBUTION Sp. z o.o.**

02-389 WARSZAWA Al. Bohaterów Września 9  
Centrala: tel (0-22) 668-85-75, fax (0-22) 668-82-30

Oddział: 85-303 BYDGOSZCZ ul. Piękna 13  
tel. (0-52) 348-80-34, fax (0-52) 348-80-36

**INFOLINIA**

**0 800 222 777**

**INFOLINIA**

[www.darnatury.com.pl](http://www.darnatury.com.pl)



infolinia

**0 801 101 801**

opłata za połączenie 0,35 zł

**Miej marzenia,  
resztę zostaw specjalistom.**



**POCZTYLION**

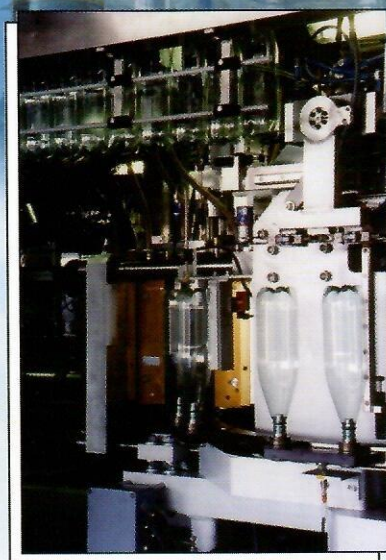
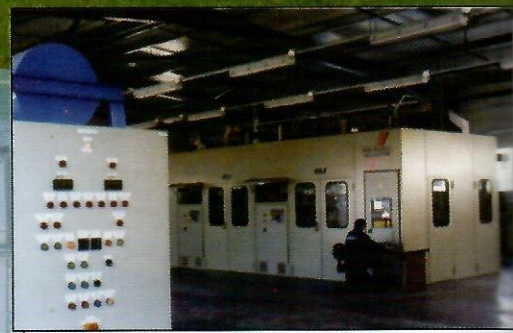
Otwarty Fundusz Emerytalny

# OSTROMECKO®

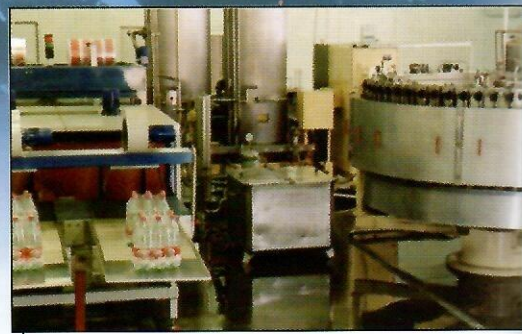


Źródło 1894 Marii

## Naturalna Woda Mineralna



Firma znajduje się na terenie Rezerwatu Przyrody „Las Mariański” należącego do Zespołu Nadwiślańskich Parków Krajobrazowych, dlatego szczególnie nacisk położony jest na ochronę środowiska. Zakład czerpiąc korzyści z głębi natury, stara się odwzajemnić poprzez ochronę lasów, źródeł i powietrza. Eksploatację źródła jako wody mineralnej rozpoczęto w 1894 roku. Głównym przedmiotem działań firmy jest produkcja wody mineralnej gazowanej i niegazowanej, rozlewanej w butelki szklane o pojemnościach 0,3l; 0,33l; 1,0l oraz typu PET o pojemnościach 0,5l; 1,5l; 2,0l; 5,0l. Nowoczesna technologia stosowana w naszym zakładzie pozwala utrzymać niezmiennie parametry technologii produkcji przy zachowaniu naturalnych walorów smakowych wody.



WODY MINERALNE OSTROMECKO

86-072 Ostromecko, ul. Zdrojowa 3, woj. kujawsko-pomorskie tel. (052) 381-76-12; (052) 381-76-13; tel./fax (052) 381-79-89  
<http://www.wodymineralne.pl> e-mail: [ostromecko@wodymineralne.pl](mailto:ostromecko@wodymineralne.pl)



- prawie 50 lat doświadczeń
- ponad 100 szkół na całym świecie
- 12 poziomów zaawansowania
- grupy przedszkolne dla 5-6 latków
- grupy dziecięce (od 7 roku życia), młodzieżowe i dla dorosłych
- wykwalifikowana kadra nauczycielska z Wielkiej Brytanii
- kursy przygotowujące do egzaminów Cambridge (FCE, CAE, CPE)
- kursy Business English dla firm
- kursy projektowane, dostosowane do indywidualnych potrzeb klienta
- kursy wakacyjne w W. Brytanii, USA, Australii, Francji, Hiszpanii, Portugalii i innych
- publikacje i materiały dydaktyczne jak np. : Headway, Think First Certificate, Choice i inne
- możliwość osiągnięcia biegłej, czynnej znajomości języka angielskiego
- praca z wykwalifikowanym zespołem, według nowoczesnych sprawdzonych metod
- serdeczna i przyjazna atmosfera oraz pełna współpraca nauczyciela i ucznia



## International House

SZKOŁA JĘZYKA ANGIELSKIEGO



Od chwili swego powstania International House stał się źródłem nowych, często odkrywczych idei w nauczaniu języków obcych i tworzenia materiałów dydaktycznych.

Do najbardziej znaczących osiągnięć w czterdziestopięcioletniej historii International House należą:

**1962** - zorganizowanie pierwszego, opartego na praktycznym szkoleniu, kursu dla nauczycieli, dającego międzynarodowe kwalifikacje zawodowe i będącego podstawą świadectwa RSA CTEFLA .

**1967** - opracowanie pierwszego ustandaryzowanego podręcznika do nauki języka w laboratorium ('English Fast' Alan Wakeman, Rupert Hart Davis)

**1969** - wprowadzenie warsztatów teatralnych jako formy nauczania języków obcych

**1971** - przyspieszenie rozwoju nauki wymowy dzięki warsztatom wymowy Brity Haycraft i publikacji jej podręcznika 'The Teaching of Pronunciation' (Longman)

**1972** - zastosowanie kamery wideo przy kształceniu nauczycieli i na kursach językowych

**1973** - publikacja pierwszego periodyku dla nauczycieli opartego o praktyczne doświadczenia (Modern English Teacher)

**1977** - powołanie Centrum Nauczycielskiego jako forum spotkań i seminariów dla nauczycieli języków obcych

**1980** - opracowanie pierwszego programu kształcenia korespondencyjnego do RSA Diploma

**1987** - powołanie kursów przygotowawczych dla dyrektorów do spraw nauczania i dyrektorów szkół

**1990** - opracowanie kursu wstępnego przygotowującego do nauczania języków obcych.

**1998** - opracowanie internetowego kursu języka angielskiego Net Languages

Bydgoszcz, ul. Dworcowa 81; Telefon: (0-52) 322-35-15;  
Toruń, ul. Legionów 15, Telefon (0-56) 62 250 81;

e-mail: [bydgoszcz@inhouse.pl](mailto:bydgoszcz@inhouse.pl)  
e-mail: [torun@inhouse.pl](mailto:torun@inhouse.pl)

[www.inhouse.pl](http://www.inhouse.pl)



# Wiese Fototechnik

MAREK RYSZARD WIESE

*Naprawa profesjonalnego sprzętu fotograficznego  
Mechanika precyzyjna*



tel. /052/ 371 91 83

fax /052/ 375 39 32

85-858 Bydgoszcz

ul. Boya Żeleńskiego 25

[www.wiesefototechnik.com.pl](http://www.wiesefototechnik.com.pl)

[wiesefototechnik@wiesefototechnik.com.pl](mailto:wiesefototechnik@wiesefototechnik.com.pl)

**BYDGOSZCZ**

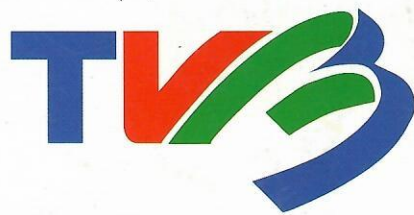


**kwartet "CAMERATA"**



**Bank**  
Pocztowy S. A.

patronat medialny



BGŻ S.A.

POCZTA POLSKA



Wiese Fototechnik  
MAREK RYSZARD WIESE



POCZTYLION  
Otwarty Fundusz Emerytalny



OSTROMECKO  
1894  
Naturalna Joda Mineralna



International House  
SZKOŁA JEZYKA ANGIELSKIEGO

*Do zobaczenia w przyszłym roku...*

